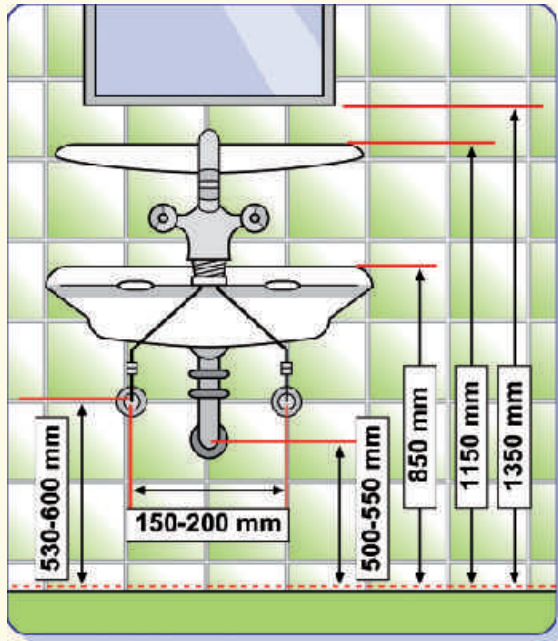


Einbau-Abmessungen...



An alles gedacht?

Haben Sie vor dem Kauf eines neuen Waschbeckens auch an alles gedacht?

Machen Sie eine Checkliste mit allen wichtigen Dingen, die für die Montage notwendig sind.

Um den Einbau zu erleichtern, ist ein kompletter Montagesatz aus unserem Markt zu empfehlen. Er enthält die Dübel, Stockschrauben, und Scheiben zum Schutz der Keramikoberfläche.

Saubere Fugen...

Sie erhalten saubere und gleichmäßige Fugen, wenn Sie die Bereiche über und unter der Fuge mit Klebeband abkleben und danach das Silikon einspritzen.

Die Silikonreste können Sie mit einem speziellen Fugenspachtel oder dem Finger glatt ziehen.

Meine Einkaufsliste...

Waschbecken	
Waschtisch-Armatur	
Befestigungssatz	
Zollstock	
Wasserwaage	
Bleistift	
Hammer	
Bohrmaschine	
Steinbohrer	
Sanitärsilikon	
Ablaufventil	
Siphon	
Gabelschlüssel	
Metallsäge/Rohrabschneider	
Schraubendreher	

Heimwerker-Tipps...

Waschbecken montieren



ÜBER 275 FACHMÄRKTE

Den Markt in Ihrer Nähe finden Sie schnell unter www.emv-profi.de



EMV-PROFI
Systemzentrale GmbH & Co. KG

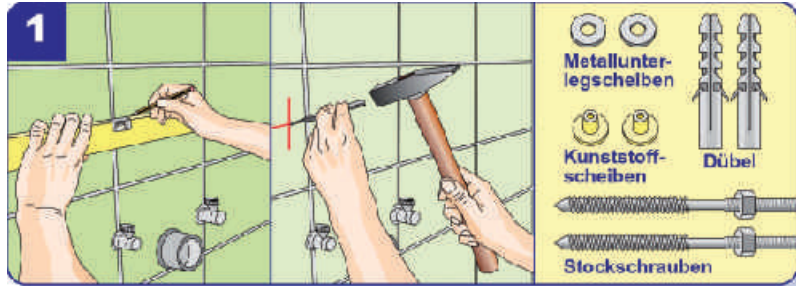
ÜBER 275 FACHMÄRKTE



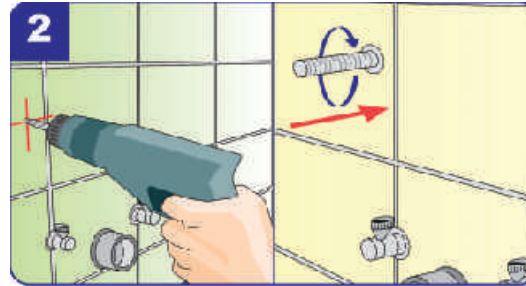
EMV-PROFI
Systemzentrale GmbH & Co. KG

So wird 's richtig gut!

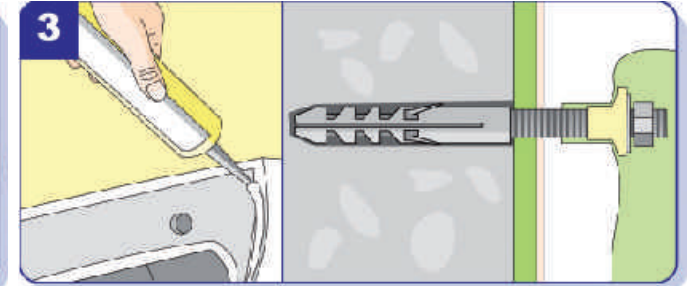
Bitte beachten Sie bei allen Materialien und Werkzeugen die angegebenen Verarbeitungshinweise und Sicherheitsvorschriften.



Bohrlöcher mittig über dem Abfluss anzeichnen und mit einem Körner leicht an-körnen, damit der Bohrer beim Bohren nicht abrutscht.

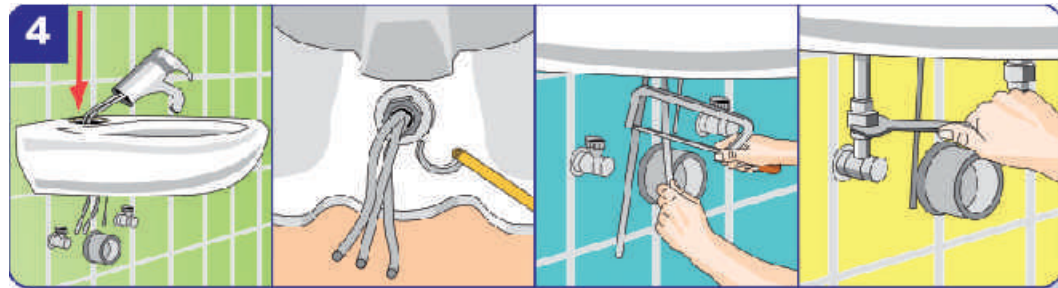


Für die Bohrungen (mind. 85 mm tief) sollte ein Steinbohrer verwendet werden. Beim Durchbohren der Fliese mit langsamer Drehzahl und ohne Schlag arbeiten. Die Stockschrauben werden mit dem Gabelschlüssel in die Dübel eingeschraubt, bis das grobe Gewinde nicht mehr sichtbar ist.

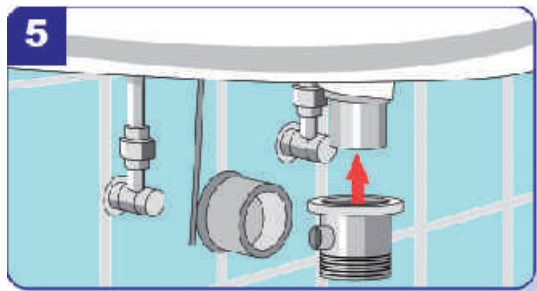


Das Becken sollte auf der Rückseite mit Sanitärsilikon versehen werden um Spannungen zu vermeiden. Das Becken über die Stockschrauben und danach die Kunststoff-scheiben über die Stock-scheiben schieben, die Metallunterlegscheiben nachlegen und die Mutter abwechselnd anziehen um Spannungen zu vermeiden.

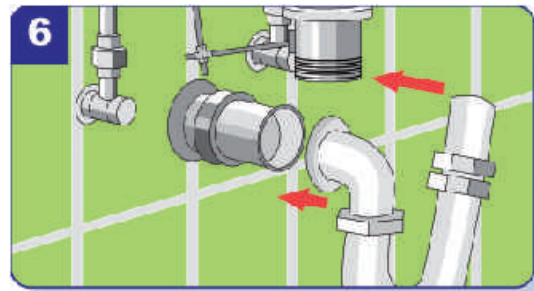
Waschbecken montieren...



Bei der Montage der Armatur einen Dichtungsring auf das Hahnloch der oberen Beckenseite legen. Armatur durch das Loch führen. Von der Unterseite einen Dichtungsring, die Überwurfmutter über das Armaturgewinde schieben und festdrehen. Die aus Chrom bestehenden Anschlussröhrchen so biegen, dass sie senkrecht in die Eckventile montiert werden können. Das Knicken der Rohre vermeiden. Das Kürzen der Rohre sollte mit einer Metallsäge vorgenommen werden. Damit keine Späne in die Ventilöffnungen gelangen, diese während des Sägens abdecken.



Montage des Ablaufventils: Das Ventiloberteil mit einem Dichtungsring bestücken und von oben in den Ablauf einsetzen. Das Unterteil an das Oberteil ansetzen und miteinander verbinden.



Den Siphon auf das Abflussrohr stecken und mit dem Ablaufventil verbinden. Alle Schrauben noch mal auf Festigkeit prüfen.



Viel Erfolg!